

# L'analyse différenciée selon les sexes



## Pourquoi s'en priver?

Conseil confédéral  
15, 16, 17 mars 2017



# Objectifs généraux

- Utiliser l'analyse différenciée selon les sexes (ADS)  
comme outil d'analyse

favorisant l'égalité de fait entre les femmes et les hommes  
dans les organisations de la CSN  
et dans les syndicats locaux

# Objectifs particuliers

- Définir les différentes discriminations basées sur le sexe ainsi que les différences entre les femmes et les hommes tant dans les rapports sociaux que dans les situations socioéconomiques
- Acquérir des connaissances concernant les différentes étapes associées à une démarche d'ADS
- Dégager une perspective d'analyse permettant aux participantes et aux participants d'adapter globalement l'ADS aux différents projets, mesures et autres, propres à leur milieu



# L'ADS

**C'est quoi?**

**Pourquoi est-ce si important?**

**Comment l'utiliser?**

**Quand l'utiliser?**

**Dans quels milieux l'utiliser?**

# L'analyse différenciée selon les sexes

## C'est quoi?

- Instrument d'analyse qui vise à favoriser l'égalité de fait entre les femmes et les hommes et qui doit être utilisé avant l'adoption de tout projet ou de mesure qui touche un groupe de personnes des deux sexes

# L'analyse différenciée selon les sexes

## Pourquoi est-ce si important?

- Pour réaliser que de nombreuses inégalités perdurent entre les femmes et les hommes
- Pour réduire les situations d'iniquité envers les femmes plutôt que de se fermer les yeux sur cette réalité
- Pour effectuer une évaluation des différences que nos projets risquent de comporter sur les femmes par rapport aux hommes

# L'analyse différenciée selon les sexes

## Comment l'utiliser ?

L'ADS comporte quatre étapes simples

1. Déterminer le projet
2. Recueillir les données sexuées du groupe visé
3. Réaliser une analyse préventive
4. Assurer le suivi

# L'analyse différenciée selon les sexes

## Quand l'utiliser?

- Dès qu'un projet touche directement ou indirectement des femmes et des hommes
- Dès que se posent des enjeux d'égalité de fait entre les femmes et les hommes



# L'analyse différenciée selon les sexes

## Dans quels milieux l'utiliser?

- Se prêtent à cette analyse, notamment
  - Le milieu de la santé et des services sociaux
  - Le milieu de l'éducation
  - Les services publics
  - Le monde des communications
  - Le milieu communautaire
  - Les secteurs industriel et manufacturier
  - Le secteur de la construction
  - Le secteur commercial

# L'ADS permet de tenir compte

- Des réalités et des besoins distincts des femmes et des hommes
- Des différences entre les femmes et les hommes tant au plan socioéconomique que dans les rôles et les rapports sociaux
- Des effets distinctifs précis sur les femmes lors
  - d'une campagne
  - des demandes de négociation
  - d'un plan de mobilisation
  - etc.

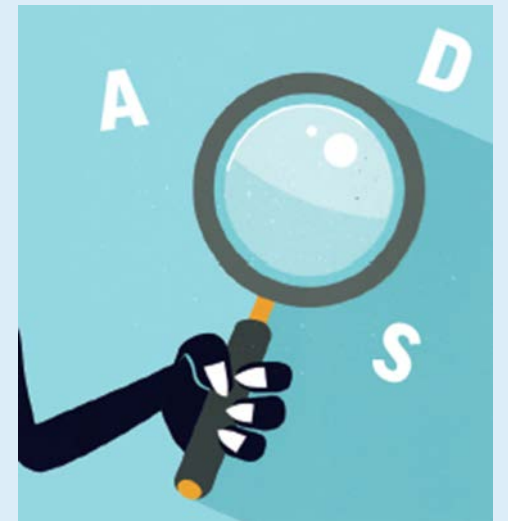
L'ADS est une mesure préventive efficace qui nous évite de reproduire les inégalités de genre et la discrimination systémique envers les femmes

# Exemple d'une analyse préventive d'un projet

**L'importance d'obtenir le portrait le plus fidèle possible du groupe**

## **Préparation des horaires de piquetage**

- Qui compose le membership?
- Quelles sont les heures de piquetage?
- Quelles conséquences auront ces horaires?



# Exemples de questions pour le suivi

Selon les données recueillies

- Quels ont été les effets du projet, de la mesure, de la clause de la convention collective chez les femmes et les hommes?
- Est-ce que les objectifs et les résultats ont été atteints?
- Est-ce que le projet, la mesure ou la clause ont contribué à l'atteinte de l'égalité de fait entre les sexes?
- Quelles modifications au projet pourrait-on proposer dans l'avenir pour mieux tenir compte des besoins différenciés des femmes et des hommes?

# Conclusion

## L'ADS, une analyse toute simple et essentielle

- Cessons de penser que les femmes et les hommes vivent les mêmes réalités au travail
  - Les femmes rencontrent souvent des obstacles plus importants que leurs confrères, que ce soit sur le marché du travail ou dans la vie de tous les jours
- Ayons toujours le réflexe d'utiliser l'ADS pour tous nos projets, histoire de ne pas reproduire les inégalités de fait qui perdurent entre les femmes et les hommes

**Il faut cesser de penser  
que  
l'analyse différenciée  
selon les sexes  
est  
une bibitte complexe  
et  
difficile d'utilisation!**

