

Nouvelles CSN



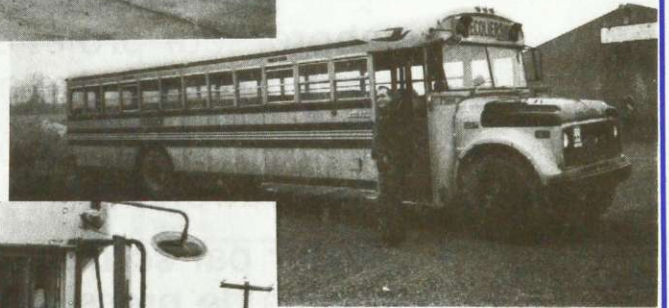
Édition spéciale

24 octobre 1986

Le regroupement chez "Transco"

La CSN offre aux employé-e-s la possibilité de négocier une vraie convention collective!

À lire à l'intérieur



**1,500 chauffeurs ne peuvent se tromper
et ils sont membres de la CSN!**

Le syndicat est contrôlé par ses membres:

À la CSN, les syndicats appartiennent aux membres et ils sont contrôlés par ceux-ci qui se réunissent régulièrement en assemblées générales. C'est là une des caractéristiques fondamentales des syndicats CSN.

À la CSN ce sont les membres qui vont:

- élire leurs officiers;
- élire leurs responsables de comités (griefs, information, santé-sécurité, etc...)
- fixer le taux de leur cotisation syndicale et décider des dépenses auxquelles elle sera consacrée;
- élaborer leur projet de contrat de travail en assemblées générales;
- accepter ou rejeter par vote à **scrutin secret** les offres patronales;
- décider par **scrutin secret** de faire ou non des moyens de pression;
- décider de la vie syndicale, etc...

Pour atteindre ces objectifs, il faut de la formation. Et le service de formation de la CSN y voit et il offre des cours sur des sujets aussi variés que la formation des officiers du syndicat, des agents de griefs, des responsables de santé-sécurité, etc... Ainsi, durant les 14 derniers mois, ce service a dispensé pas moins de 376 sessions qui ont rejoint 5,519 travailleurs et travailleuses.

La CSN: des services et un fonctionnement inégalés au Québec!

La CSN a été fondée en 1921 et elle réunit aujourd'hui 230,000 membres regroupés dans 1,870 syndicats répartis dans tous les secteurs de l'activité économique et sur l'ensemble du vaste territoire québécois. Depuis, ces syndicats se sont donné des services et un fonctionnement inégalés au Québec.



Des services qui nous aident à signer des bonnes conventions!

Négociation: un négociateur d'expérience qui connaît le secteur du transport scolaire et qui aide le syndicat local à préparer sa convention, à la négocier, et à l'appliquer.

Recherche: des économistes étudient et analysent la situation financière de l'entreprise. De plus, ils aident les syndicats locaux à préparer leurs fonds de pension et leur plan d'assurances.

Génie industriel: sur demande du syndicat local, des ingénieurs compétents se rendent au garage et ils recommandent des correctifs pour remédier à une situation criante: maux de dos, douleurs à l'épaule, mauvaise ventilation, stress, etc...

Information: des journalistes chevronnés aident les syndicats locaux à préparer des communiqués et des conférences de presse lors des négociations.

Juridique: une équipe d'une quinzaine d'avocats et d'avocates spécialisés en droit du travail et au **service exclusif** des membres de la CSN aide un syndicat local à contester une décision injuste d'un employeur.

Le 20 novembre

Voter CSN, c'est rejoindre la majorité dans le transport scolaire!

Sur 3,000 chauffeurs d'autobus et employé-e-s d'entretien du transport scolaire qui sont syndiqué-e-s, la moitié de ceux-ci sont déjà affiliés à la CSN. En effet, un peu plus de 1,500 chauffeurs et employé-e-s d'entretien regroupés dans quelque 70 syndicats font déjà partie de la CSN. Ces salarié-e-s ont adhéré à la CSN pour trois raisons principales a expliqué le coordonnateur du Service d'organisation de la CSN, Clairmont Bergeron,: la vie syndicale, les services de la CSN et l'appui de cette centrale syndicale aux décisions prises par les membres d'un syndicat local réunis en assemblées générales. Selon lui, "les travailleuses et les travailleurs savent qu'avec la CSN elles et ils pourront aller au bout de leurs revendications".

Et le 20 novembre prochain, les quelque 600 chauffeurs d'autobus de "**Transco**" qui ne sont pas déjà membres de la CSN auront l'occasion de rejoindre les rangs de cette centrale syndicale déjà majoritaire dans ce secteur.

vote

Lieux:

Pointe-Claire: salle à manger des mécaniciens
Montréal-Nord: salle à manger 2ième étage
La Salle: salle des chauffeurs
Châteauguay: salle de conférence
St-Rémi: salle des chauffeurs

Heures:

9:00 hres à 11:00 hres
13 hres à 15:00 hres
16:00 hres à 19:30 hres